



Delitaly International Food Srl  
Str. Principala 421/a  
Sântandrei, jud. Bihor  
RO 638 CE  
P. IVA 00183119999

Prodotto Prosciutto Cotto  
Versione 1.0  
Data Gennaio 2017  
Responsabile Alina Tamba

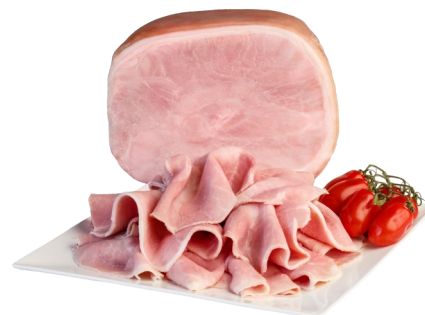
CODICE ARTICOLO: 700236

BARCODE EAN: 2000236

CODICE DI NOMENCLATURA: 02000236

## PROSCIUTTO COTTO

|                      |  |
|----------------------|--|
| <b>Tipologia</b>     | Il prosciutto cotto S. Andrea è ottenuto da coscia di suini allevati e macellati nella comunità europea. Lavorata, stampata e cotta a vapore con aggiunta di spezie ed aromi per dare un sapore tipico di prosciutto cotto. Senza allergeni ,senza derivati del latte, senza glutine. Il prodotto è confezionato in busta di alluminio o poliaccoppiato trasparente. E' disponibile in formato bauletto. |
| <b>Pezzatura</b>     | 7,000 kg c.a.  |
| <b>Conservazione</b> | 0°C / + 4°C  |
| <b>Shelf life</b>    | 120 gg   |
| <b>Confezione</b>    | Confezionato sottovuoto  |



### CARATTERISTICHE MICROBIOLOGICHE:

|                                  |         |
|----------------------------------|---------|
| Escherichia Coli (UFC/g) in 25 g | Assente |
| Listeria Monocitogenes in 25 g   | < 100   |
| Salmonella Spp in 25 g           | Assente |
| Clostridi s.r.                   | < 100   |
| Stafilococco aureus              | < 10    |
| Coliformi totali                 | < 10    |
| CBT                              | < 10    |

### INGREDIENTI:

Coscia di suino, acqua, sale. Aromi. Correttori di acidità: E262, E331.  
Antiossidanti: E301. Conservanti: E250. Aromi di affumicatura. Estratti di spezie.

### CARATTERISTICHE SENSORIALI:

|                    |                               |
|--------------------|-------------------------------|
| <b>Colore</b>      | rosato                        |
| <b>Odore</b>       | gradevole da prosciutto cotto |
| <b>Sapore</b>      | delicato e armonioso          |
| <b>Consistenza</b> | carni compatte                |
| <b>Aspetto</b>     | invitante                     |

### CARATTERISTICHE CHIMICO FISICHE:

|                 |                     |
|-----------------|---------------------|
| Umidità : % p/p | 72.3                |
| Nitriti : mg/kg | nei limiti di legge |
| Ceneri :        | 2.92                |

### VALORI NUTRIZIONALI per 100 gr

|                 |       |
|-----------------|-------|
| Energia Kj      | 529   |
| Energia Kcal    | 126   |
| Grassi          | 5.4   |
| di cui Saturi   | 2.49  |
| Carboidrati     | 1.09  |
| di cui zuccheri | 1.09  |
| Proteine        | 18.29 |
| Sale            | 1.7   |

### IMBALLO:

|                         |          |
|-------------------------|----------|
| Peso medio per pezzo kg | 7        |
| Pezzi per scatola       | 2        |
| Peso per scatola kg     | 14       |
| Cartoni per strato      | 6        |
| Strati per pallet       | 6        |
| Cartoni per pallet      | 36       |
| Dimensioni Scatola      | 50x30x20 |

MODALITA' DI CONSERVAZIONE/TRASPORTO:

Refrigerato 0°C/+ 4° C

NON CONTIENE E NON DERIVA DA ORGANISMI GENETICAMENTE MODIFICATI IN ACCORDO CON I REG. CE 1829/2003 E I REG. 1830/2003

IL PRODOTTO NON CONTIENE ALLERGENI - SENZA GLUTINE - SENZA DERIVATI DEL LATTE IN ACCORDO CON IL REG. CE 1169/11